



ΕΛΛΗΝΙΚΑ ΤΑΧΥΔΡΟΜΕΙΑ

ΣΕΙΡΑ ΑΝΑΜΝΗΣΤΙΚΩΝ ΓΡΑΜΜΑΤΟΣΗΜΩΝ
ΜΙΝΩΙΚΗΣ ΤΕΧΝΗΣ

1961

1) ΚΛΑΣΙΣ ΛΕΠΤΩΝ 20

Ἄγγειον μὲ Κρίνα. Ζωγραφικὴ διὰ λευκοῦ, περὶ τὸ 1600 π.Χ. Κνωσός.

2) ΚΛΑΣΙΣ ΛΕΠΤΩΝ 50

Πέρδικες καὶ Συκοφάγοι. Πολύχρωμος ζωγραφικὴ διακόσμησις μιᾶς ζωφόρου ἀπὸ τὸν ξενῶνα τοῦ ἀνακτόρου τῆς Κνωσοῦ, περὶ τὸ 1500 π.Χ.

3) ΚΛΑΣΙΣ ΔΡΑΧ. 1

Ἐσωτερικὸν καρποδόχης. Πολύχρωμος Καμαραϊκὸς ρυθμὸς, περὶ τὸ 1800 π.Χ. Φαιστός.

4) ΚΛΑΣΙΣ ΔΡΑΧ. 1,50

Ὁ Ρυτοφόρος. Πολύχρωμος ζωγραφικὴ τοῦ ἀνακτόρου τῆς Κνωσοῦ, περὶ τὸ 1500 π.Χ.

5) ΚΛΑΣΙΣ ΔΡΑΧ. 2,50

Κοσμικὴ συγκέντρωσις. Κυρταὶ εἰς τὸ ἀνάκτορον τῆς Κνωσοῦ. Πολύχρωμος ζωγραφικὴ, περὶ τὸ 1600 π.Χ.

6) ΚΛΑΣΙΣ ΔΡΑΧ. 4,50

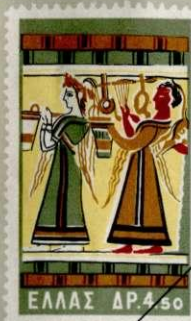
Σαρκοφάγος Ἁγίας Τριάδος. (Τμῆμα). Πολύχρωμος ζωγραφικὴ, περὶ τὸ 1400 π.Χ.

7) ΚΛΑΣΙΣ ΔΡΑΧ. 6

Μία χορεύτρια. Πολύχρωμος ζωγραφικὴ τῶν ἀνακτόρων τῆς Κνωσοῦ, περὶ τὸ 1500 π.Χ.

8) ΚΛΑΣΙΣ ΔΡΑΧ. 10

Πρόχους καὶ πιθάριον μετὰ προχοῆς. Πολύχρωμος Καμαραϊκὸς ρυθμὸς, περὶ τὸ 1800 π.Χ. Φαιστός.



ΦΑΚΕΛΟΙ ΠΡΩΤΗΣ ΗΜΕΡΑΣ ΚΥΚΛΟΦΟΡΙΑΣ

Ἡ Ταχυδρομικὴ Ὑπηρεσία θὰ διαθέσῃ εἰδικούς φακέλους πρώτης ἡμέρας κυκλοφορίας φέροντας ὡς παράστασιν «Κρίνα εἰς τὸν κήπον» ἀπὸ ζωγραφικὴν ἐκ τῆς ἐπαύλεως τῶν κρίνων τοῦ Ἀμνισοῦ, περὶ τὸ 1600 π.Χ. Οἱ φάκελοι οὗτοι θὰ σφραγισθῶσι δι' ἀναμνηστικῆς σφραγίδος.

Μία πλήρης σειρὰ θὰ ἔχῃ ἐπικολληθῆ ἐπὶ δύο φακέλων, οἵτινες θὰ διατίθενται εἰς τὴν ὀνομαστικὴν ἀξίαν αὐτῆς, ἐκ δραχμῶν 26,20.

ΤΑ ΓΡΑΜΜΑΤΟΣΗΜΑ ΤΗΣ ΣΕΙΡΑΣ ΤΑΥΤΗΣ
ΘΑ ΚΥΚΛΟΦΟΡΗΣΩΣΙΝ ΑΠΟ 30 ΙΟΥΝΙΟΥ 1961 ΜΕΧΡΙ 31 ΔΕΚΕΜΒΡΙΟΥ 1961

Π Ο Σ Ο Τ Η Σ

ΑΞΙΑ	ΤΕΜΑΧΙΑ
1) Λεπτά 20	1.000.000
2) » 50	1.000.000
3) Δραχμαί 1.—	1.000.000
4) » 1,50	1.000.000
5) » 2,50	2.000.000
6) » 4,50	1.000.000
7) » 6.—	800.000
8) » 10.—	200.000

ΑΞΙΑ ΤΗΣ ΣΕΙΡΑΣ: ΔΡΧ. 26,20

Τὰ γραμματόσημα τῆς κλάσεως δραχμῶν 10, ἐξαιρέσει τοῦ ἀριθμοῦ ὅστις θέλει καθορισθῆ πρὸς χρησιμοποίησιν διὰ ταχυδρόμησιν ἀλληλογραφίας, δὲν διατίθενται μεμονωμένως, ἀλλὰ μόνον μετὰ τῶν λοιπῶν τῆς σειρᾶς.

ΤΕΧΝΙΚΑΙ ΔΕΠΤΟΜΕΡΕΙΑΙ

ΔΙΑΣΤΑΣΕΙΣ: 26X42 δι' ὅλας τὰς ἀξίας

ΜΕΘΟΔΟΣ ΕΚΤΥΠΩΣΕΩΣ: Πολύχρωμος Λιθογραφία Offset

Η ΣΕΙΡΑ ΘΑ ΚΥΚΛΟΦΟΡΗΣΗ ΕΙΣ ΦΥΛΛΑ ΤΩΝ 40 καὶ 50 ΤΕΜΑΧΙΩΝ

ΤΙΜΗ ΣΥΝΑΛΛΑΓΜΑΤΟΣ: \$ 1.00 = 29,85 δραχμαί

ΣΧΕΔΙΑ: Τοῦ χαρακτοῦ Α. Τάσσου

ΕΚΤΥΠΩΣΙΣ: Γραφικαὶ Τέχναι Ἀσπιώτη-Ἔλκα Α.Ε., Ἀθήναι

Ὁ τρισχιλιετὴς πολιτισμὸς τῆς Κρήτης ἤνοιξε τὸν δρόμον πρὸς τὸν πολιτισμὸν τῆς Εὐρώπης καὶ προηγήθη εἰς τὸν δρόμον αὐτὸν κατὰ πολλοὺς αἰῶνας, δημιουργήσας οὕτω τὰς προϋποθέσεις παγκοσμίου καὶ πανανθρώπινης συνεργασίας. Ἦδη ἀπὸ τοῦ 3000 π.Χ. ἀνθεὶ εὐημερία καὶ ὀργάνωσις ἐπὶ τῆς νήσου, ἀπὸ τοῦ 2000 π.Χ. πελώρια ἀνάκτορα κτίζονται καὶ ἀμαΐζουν, ἀπὸ τοῦ 1500 π.Χ. ὁλόκληρος αὐτὸς ὁ πολιτισμὸς μεταλαμπαδεύεται εἰς τὴν Ἑλλάδα. Ἀπὸ τῆν Ἑλλάδα καὶ διὰ τῆς Ἑλλάδος ἐκκινουὺν αἱ πρῶται ἐπιδράσεις τῆς ἀκτινοβολούσης τέχνης διὰ τὰς κεντρικὰς χώρας τῆς Εὐρώπης, αἱ ὁποῖαι μᾶς στέλλουν ὅ,τι πολῦτιμον ἔχουν καὶ προσπαθοῦν νὰ παραλάβουν καὶ νὰ μιμηθοῦν ὅ,τι ἠμποροῦν.

Οἱ Ἰνδοευρωπαϊκοὶ λαοί, τῶν ὁποίων εἰς κλάδος εἶναι καὶ οἱ Ἕλληνες, ἐξαπλοῦνται συγχρόνως ἀνά τὴν Εὐρώπην. Ἐκεῖνοι ποὺ κατῆλθον εἰς τὴν Ἑλλάδα ὑπῆρξαν οἱ εὐτυχέστεροι ὄλων, διότι ἔδρον ἔτοιμα τὰ μεγάλα κέντρα πολιτισμοῦ τῆς Μινωικῆς Κρήτης καὶ τῆς Μυκηναϊκῆς Ἑλλάδος. Τὰ κατενόησαν, τὰ ἠγάπησαν καὶ τὰ ἐνεκολλώθησαν. Μὲ τὸν ἀεκίνητον χαρακτῆρα τῶν καὶ μὲ τὸ νέον αἷμα εἰς τὸ παλαιόν, κατώρθωσαν ταχύτητα νὰ ἀναδειχθοῦν καὶ νὰ προπορευθοῦν παντὸς ἄλλου πολιτισμοῦ εἰς τὸ θαῦμα ἐκεῖνο, τὸ ὁποῖον ὀνομάζεται ἀρχαία Ἑλλάς.

Ἡ σειρά τῶν γραμματοσήμων, τὰ ὁποῖα τίθενται τώρα εἰς κυκλοφορίαν, παρουσιάζει μερικὰ χαρακτηριστικὰ δείγματα τῆς Μινωικῆς τέχνης. Τὰ ἀγεία κοσμοῦνται μὲ τὴν θαυμαστὴν πολυχρωμίαν καὶ τὰ ἀρμονικὰ διακοσμητικὰ σχέδια τῆς Καμαραϊκῆς ἐποχῆς, τῶν ὁποίων ὅμοια δὲν κατώρθωσε νὰ δείξῃ ἄλλος πολιτισμὸς. Ὀλίγον μεταγενέστερα εἶναι τὰ ἀγγεῖα τὰ ἐμπνευσμένα ἀπὸ τὴν νατουραλιστικὴν πνοὴν τῶν μέσων τῆς δευτέρας χιλιετηρίδος. Τὰ φυτὰ, τὰ λουλούδια, ἡ πανὶς τῆς θαλάσσης ἐνθουσιάζουν καὶ ἐμπνέουν τὴν χαρὰν τῆς φύσεως, χωρὶς νὰ εἶναι πραγματικὴ φύσις. Εἶναι διακοσμητικὴ τέχνη ποὺ ζῆ μᾶσα εἰς τὴν πνοὴν τῆς φύσεως.

Ἐκεῖνο ὅμως τὸ ὁποῖον ἀποτελεῖ τὴν δόξαν τῆς τέχνης εἰς τὴν Κρήτην εἶναι αἱ τοιχογραφίαι τῶν ἀνακτόρων καὶ τῶν μεγάρων. Ζωηρά, λάμποντα χρώματα, σχέδιον ἐμπυχωμένον καὶ τολμηρόν, θέματα λαμβανόμενα ἀπὸ κάθε πηγὴν τῆς ζωῆς καὶ τῆς φύσεως, αὐτὸ εἶναι ἡ Μινωικὴ τοιχογραφία. Βλέπομεν νὰ παρελαύνουν τὰ λουλούδια τοῦ κήπου καὶ τοῦ ἀγροῦ, τὰ ζῶα τῆς ξηρᾶς καὶ τῆς θαλάσσης, τὰ πετεινὰ τοῦ οὐρανοῦ. Συνθέσεις ὁλόκληροι ἀνδρῶν καὶ γυναικῶν ἀντιπροσωπεύουν πᾶσαν ἐκδήλωσιν τῆς ζωῆς. Θρησκευτικαὶ καὶ κοσμικαὶ τελεταὶ παριστάνονται μὲ τὰ θερμότερα χρώματα καὶ μὲ τὸν πλέον τολμηρὸν συγχρονισμόν. Κυρίως ἐπικρατεῖ ἡ χαρὰ καὶ ὁ ρεαλισμὸς τῆς ζωῆς, μακρὰν ἀπὸ κάθε συμβατικὴν ξηρότητα, ὅπως τὴν γνωρίζομεν εἰς τοὺς τότε μεγάλους γειτονικοὺς πολιτισμοὺς. Ἡ παρουσία τῆς γυναικὸς εἰς ὅλας τὰς κοσμικὰς συγκεντρώσεις ἀποτελεῖ ἐν ἄλλο χαρακτηριστικὸν τῶν Μινωικῶν Κρητῶν, προπορευομένων καὶ εἰς τὸ σημεῖον τοῦτο. Αἱ κυραὶ τῆς τότε ἀριστοκρατίας, μὲ τὰ πολύχρωμα φορέματά των, μὲ τὰς ἐπιμελημένας κομμώσεις των, μὲ τὸν ἀέρα τῆς κοινωνικῆς ζωῆς καὶ μὲ τὴν ζωηρὰν εὐθυμίαν τῆς φυλῆς των, ἐμπυχώνουν τὰς θρησκευτικὰς ἢ κοσμικὰς συγκεντρώσεις καὶ δίδουν τὸν τόνον μιᾶς προηγμένης κοινωνίας, ἐνὸς πραγματικῶς συγχρόνου πολιτισμοῦ.

Τοιαύτη εἶναι μὲ ἀδροτάτας γραμμὰς ἡ Μινωικὴ τέχνη, τῆς ὁποίας δείγματα παρουσιάζει ἡ σειρά τῶν παρόντων γραμματοσήμων.